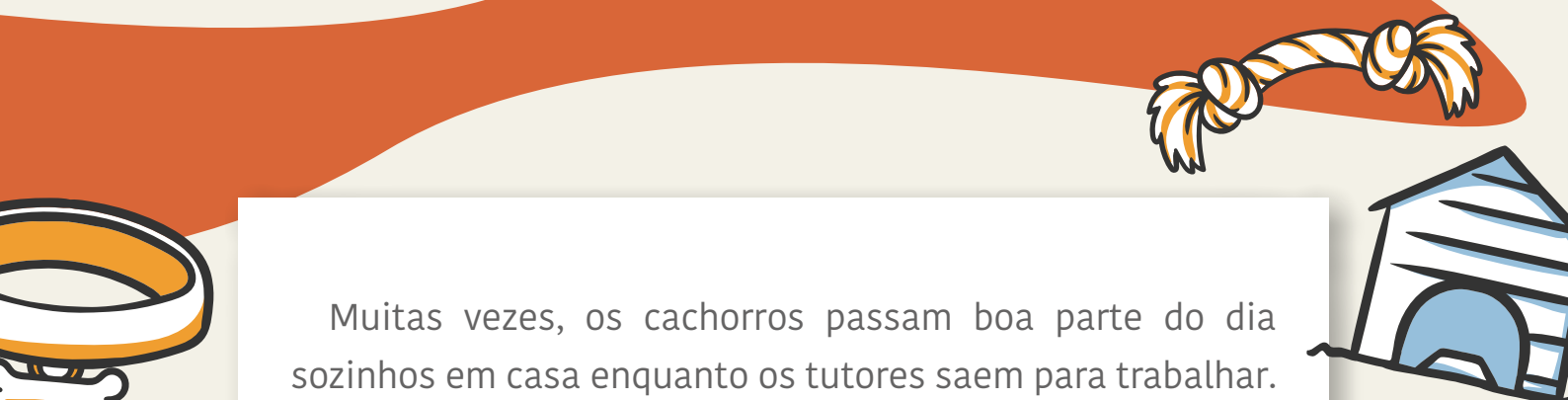





IDEIA DE
NEGÓCIOS -
CRECHE PARA
CACHORROS



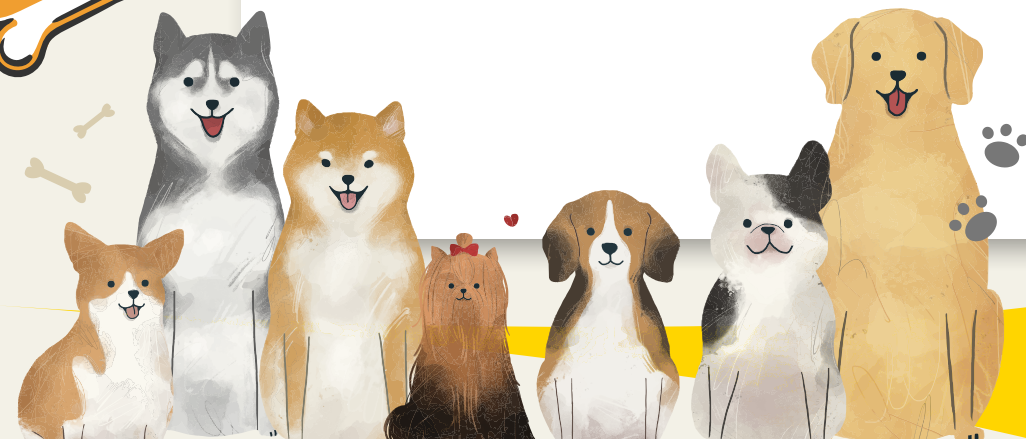
Muitas vezes, os cachorros passam boa parte do dia sozinhos em casa enquanto os tutores saem para trabalhar. Porém, isso não é o ideal e pode causar alguns problemas de saúde aos animais. Diante disso, o mercado de creche para cachorros está cada vez mais em evidência, pois consegue suprir essa lacuna. Porém, é necessário ter conhecimento sobre o negócio antes de abrir.

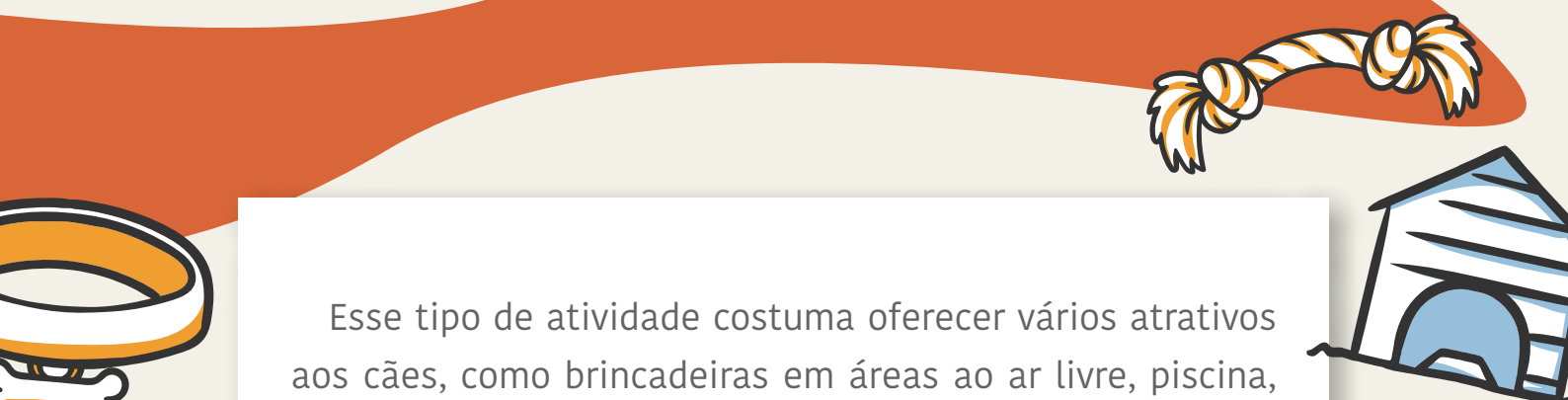
Assim, este ebook trará as principais informações sobre a creche para cachorros para esclarecer como funciona esse negócio, quais as facilidades e os desafios existentes e muitas outras questões relevantes para quem está pensando em investir nesse ramo!

O que é uma creche para cachorros?



A creche para cachorro é um tipo de negócio que atua como um espaço para que cachorros passem o dia sob a supervisão de profissionais e realizando uma série de atividades, ao invés de ficarem em casa sozinhos por longos períodos.






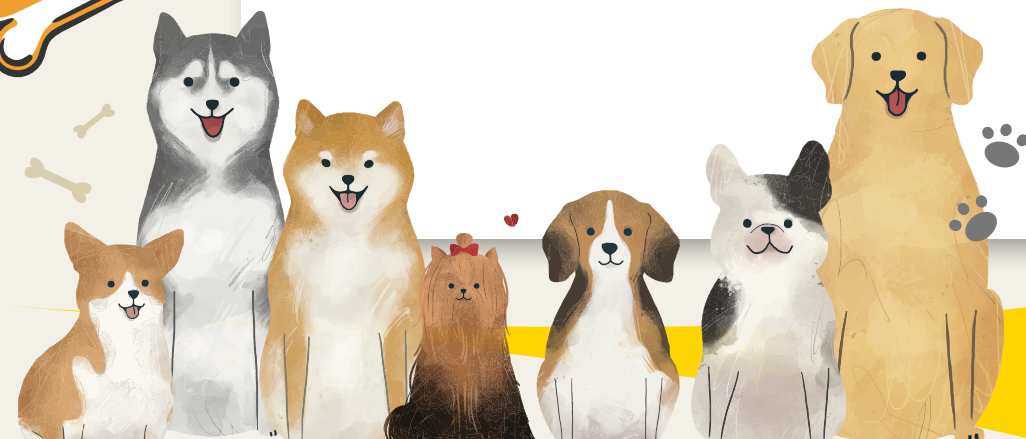
Esse tipo de atividade costuma oferecer vários atrativos aos cães, como brincadeiras em áreas ao ar livre, piscina, banho e alimentação. Além disso, um ponto forte que a creche para cachorros oferece é a possibilidade de socialização que o animal recebe.

Isso porque, na creche, os animais convivem com outros da mesma espécie, sendo um bom exercício para acostumar os que ainda não são acostumados e para desenvolver brincadeiras e melhorar o bem-estar do animal.

Além disso, a creche pode oferecer serviço de buscar o animal no começo do dia e levar para casa ao final do dia, ou o tutor fica responsável por buscar e levar o pet.



Portanto, em uma linha geral, a creche para cachorro é focada no bem-estar dos animais através da oferta de atividades para que o animal não fique desacompanhado na ausência do tutor por longos períodos de tempo.






O que é preciso para abrir uma creche para cachorros


Quando se fala em abrir uma creche de cães, algumas questões precisam ser analisadas para que o negócio seja aberto de forma adequada e segura.

Inicialmente, o espaço escolhido para abrigar a creche tem grande relevância. O ambiente deve comportar a quantidade de cães que a creche se dispuser a aceitar, bem como os locais devem ser seguros, murados ou gradeados, para evitar fugas e acidentes.

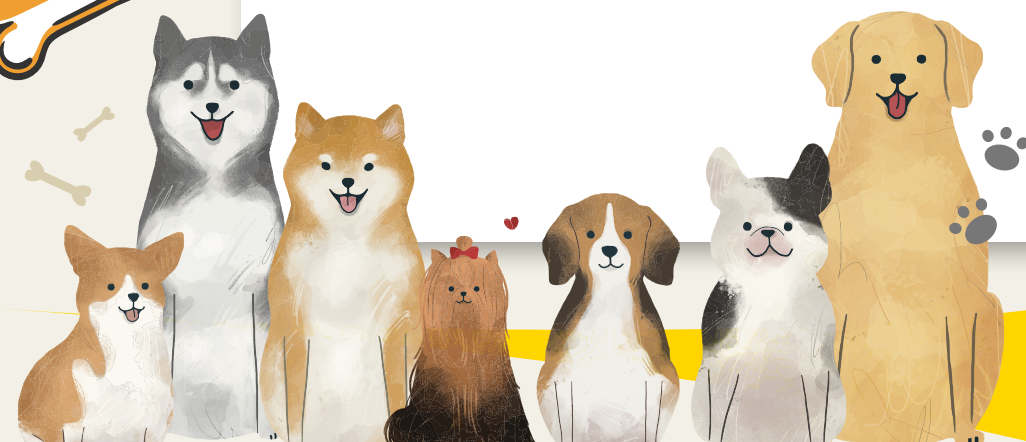
Além disso, o ambiente deve ser dividido e ter espaços mais privados. Um exemplo disso é quando for necessário separar machos e fêmeas ou grupos de animais que não sejam tão sociáveis e precisem ficar afastados de outros.

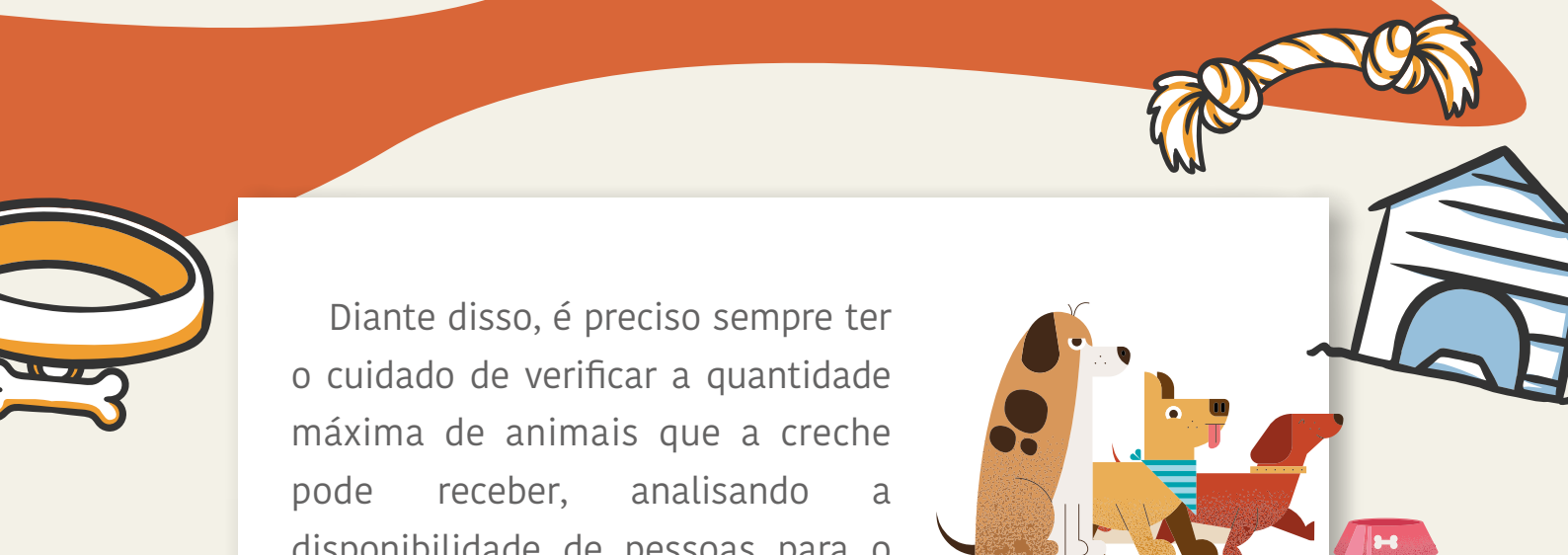


Assim, sempre deve haver opção de espaço para comportar todas essas necessidades, incluindo ambiente apropriado para as necessidades fisiológicas dos animais, com a higiene adequada, além de local para alimentação.



Além do ambiente, para abrir uma creche de cachorros é indispensável contar com profissionais capacitados. A quantidade de profissionais precisa ser suficiente em relação à quantidade de cachorros para que os cuidados sejam prestados adequadamente.






Diante disso, é preciso sempre ter o cuidado de verificar a quantidade máxima de animais que a creche pode receber, analisando a disponibilidade de pessoas para o cuidado diário e para a realização das atividades de forma satisfatória.




Ademais, os profissionais devem ter conhecimentos básicos sobre cães, entender como costumam se comportar, ter paciência e dedicação e oferecer tratamento carinhoso para os animais. Portanto, é preciso gostar de cachorros para trabalhar nesse segmento.

Existem cursos especializados nesse tipo de atividade em que o profissional adquire conhecimento sobre formas de tratamento, cuidados e demais assuntos pertinentes ao convívio com animais.

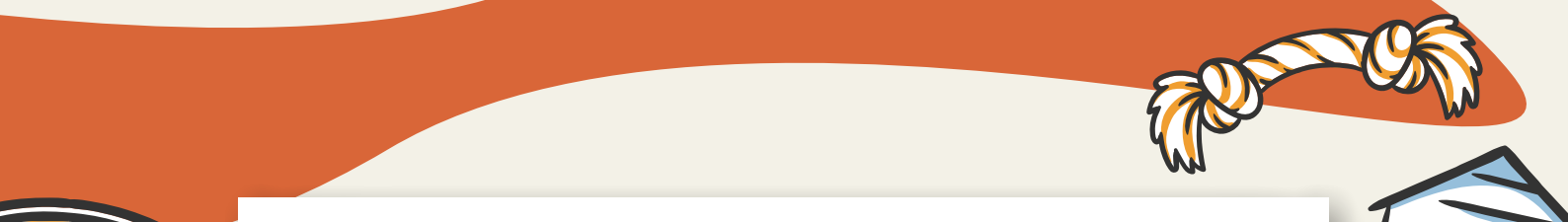


Isso porque, é sempre bom lembrar que, enquanto os cachorros estiverem na creche, a responsabilidade por eles é dos profissionais e do estabelecimento. Assim, é indispensável que o maior cuidado e atenção sejam oferecidos para que o tratamento seja o melhor possível.



O foco é o bem-estar do animal, e isso deve sempre estar bem claro nas relações entre os profissionais e os cachorros para evitar qualquer tipo de atitude que possa configurar maus tratos.



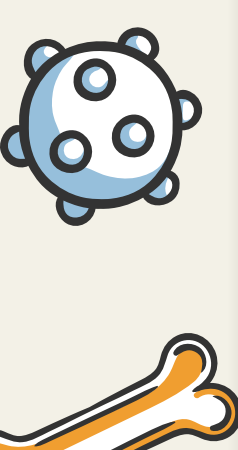


É importante ter na equipe um profissional com conhecimentos veterinários. Principalmente se a creche for de tamanho maior e que atenda muitos cães, pois pode haver situações em que um veterinário precise estar presente.

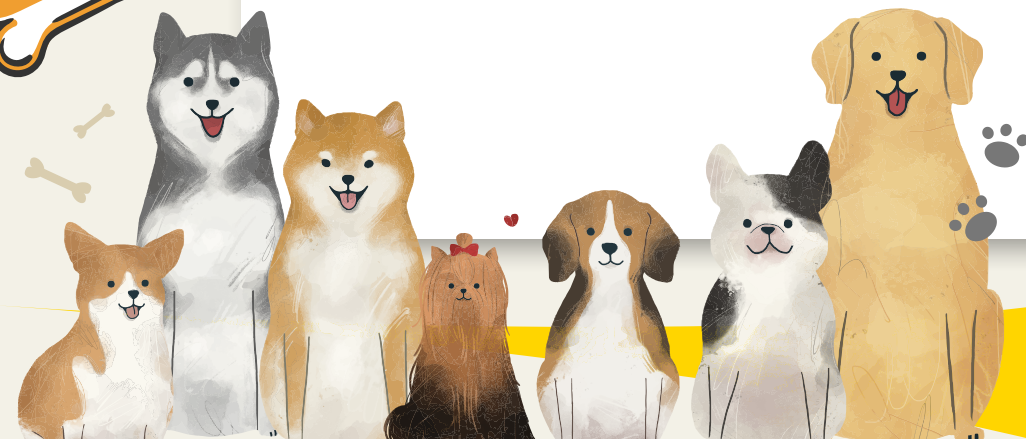


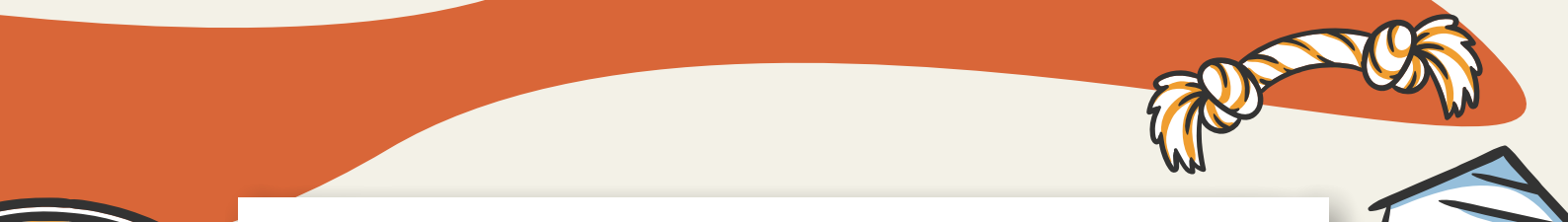
Se não for possível contar com esse tipo de profissional, pelo menos é essencial ter o contato de um médico veterinário de sobreaviso para que o profissional possa ser chamado com praticidade e rapidez na ocorrência de qualquer situação anormal e delicada.

Além disso, como a creche oferece atividades para os cachorros, também são necessários brinquedos adequados e que não ofereçam risco. As atividades devem ser variadas para oferecer grande carga de estímulo e fazer com que a energia seja gasta, favorecendo até mesmo a prática de atividades físicas.



E depois de oferecer as atividades, é importante pensar no espaço de descanso, com acomodações confortáveis para descanso, como caminhas e casinhas se o espaço for aberto. Nem todos os momentos serão de atividades na creche, de modo que o local deve estar equipado com o conforto necessário para os momentos de dormir.







Assim, apesar de não ser um negócio extremamente complexo, é preciso observar várias questões para oferecer um atendimento de qualidade, suprindo as necessidades dos cachorros.



Isso é extremamente necessário, pois nesse tipo de negócio existem dois clientes, o cliente direto que é o cachorro, e o cliente que faz a contratação de fato, que é o tutor do animal.

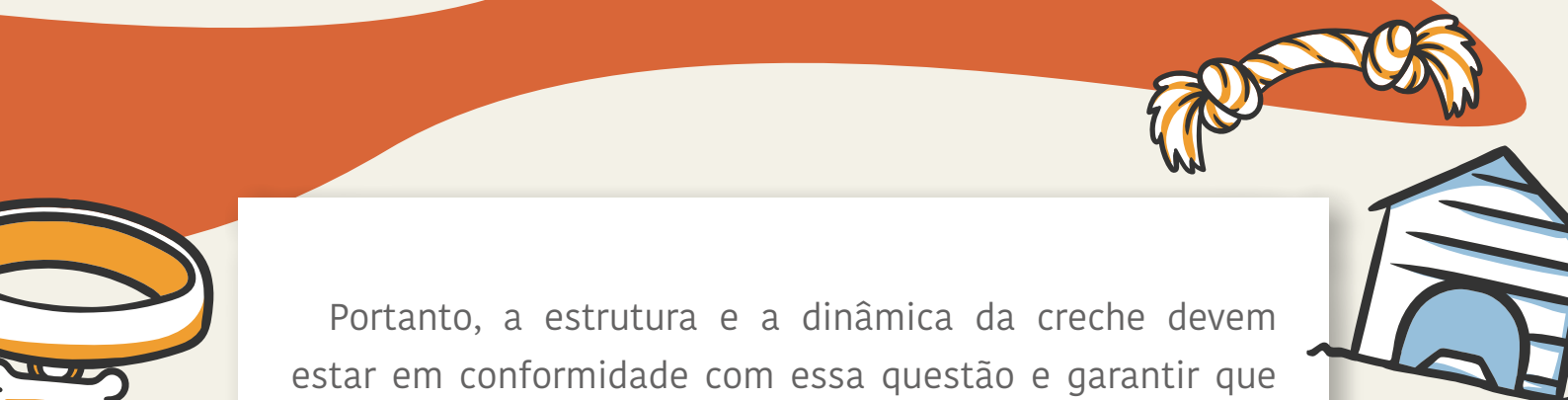


Sendo assim, os dois devem ficar satisfeitos. Não adianta ter uma proposta de negócio que agrade ao tutor, se cada vez que o animal é deixado na creche ele fica estressado, não quer ficar e se recusa a entrar no espaço.



Isso é um sinal claro de que é um ambiente em que ele não se sente bem, e o tutor irá ficar atento a isso e desistir da contratação do serviço, pois a função principal é o bem-estar do animal.

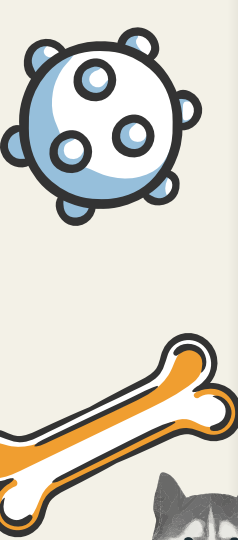




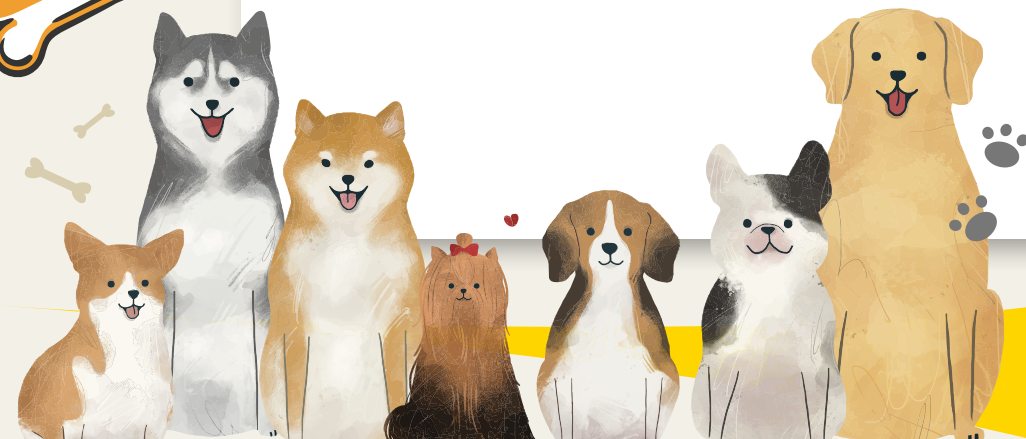
Portanto, a estrutura e a dinâmica da creche devem estar em conformidade com essa questão e garantir que o ambiente seja construído com elementos que tornem o cotidiano do animal muito mais divertido e saudável.

Outro tipo de ação necessária para abrir uma creche para cachorros é um sistema de registros. Os nomes dos animais, idade, peso, porte e demais informações individuais devem ser armazenados de forma eficiente e de fácil acesso.

A identificação de cada animal é necessária para que haja o controle de todos os animais que estão sob o cuidado da creche, com informações também sobre os respectivos tutores, principalmente com número de telefone para emergências.



Através desses dados a gestão do negócio pode ser feita com maior qualidade, sendo importante, também, o controle administrativo e financeiro do local, o que também pode acontecer através de sistemas especializados e que integrem as outras necessidades de registros dos animais.






Qual o público desse tipo de negócio?

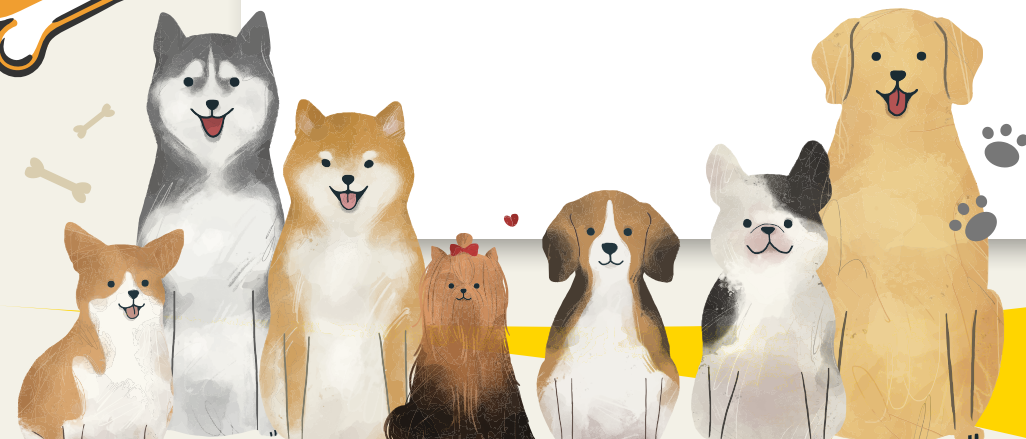
Depois de conhecer um pouco sobre o funcionamento de uma creche de cachorro, saber qual o público a que se destina, também é importante. Neste sentido, o principal público é de pessoas que precisam passar a maior parte do dia longe de casa e não têm com quem deixar os animais de estimação.

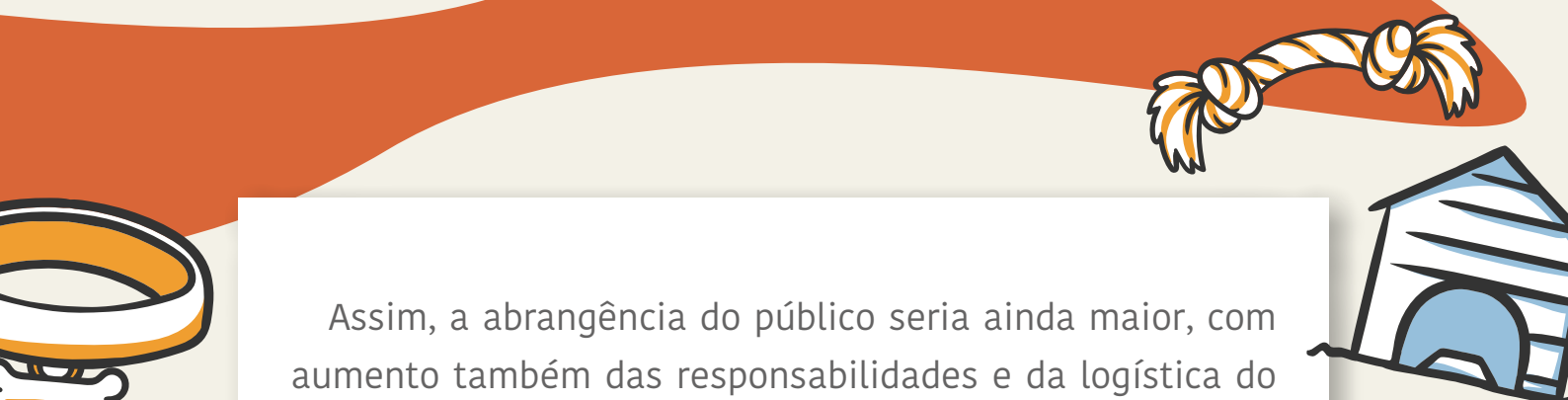
Porém, o público pode variar, dependendo da necessidade, pois o negócio pode abarcar, também, um público que precisa do serviço de forma esporádica em dias de compromissos, férias ou até em casa devido a algum imprevisto na família como doenças e acidentes.

Portanto, aqui vai depender da abrangência que o profissional da creche vai querer oferecer para que o público seja definido, podendo ser maior, conforme mais serviços forem oferecidos.



Inclusive, normalmente a creche somente funciona durante o dia, pois a proposta não é a criação de um hotel de cães. Porém, nada impede que a creche ofereça serviços de pernoite e de cuidados noturnos, se houver disponibilidade e interesse para isso.

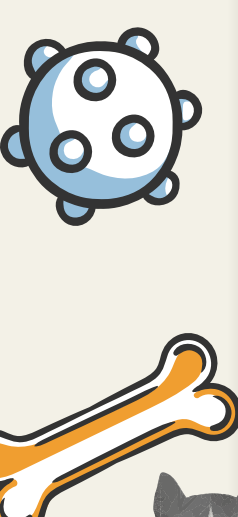




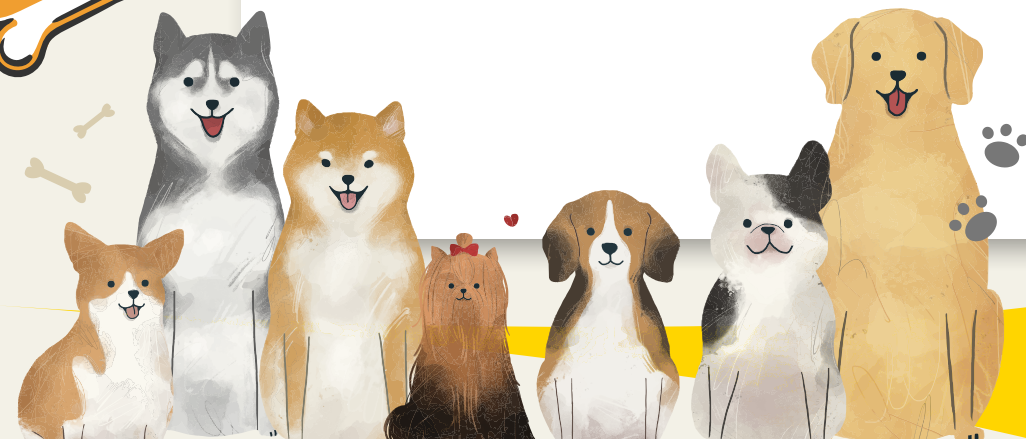
Assim, a abrangência do público seria ainda maior, com aumento também das responsabilidades e da logística do local.

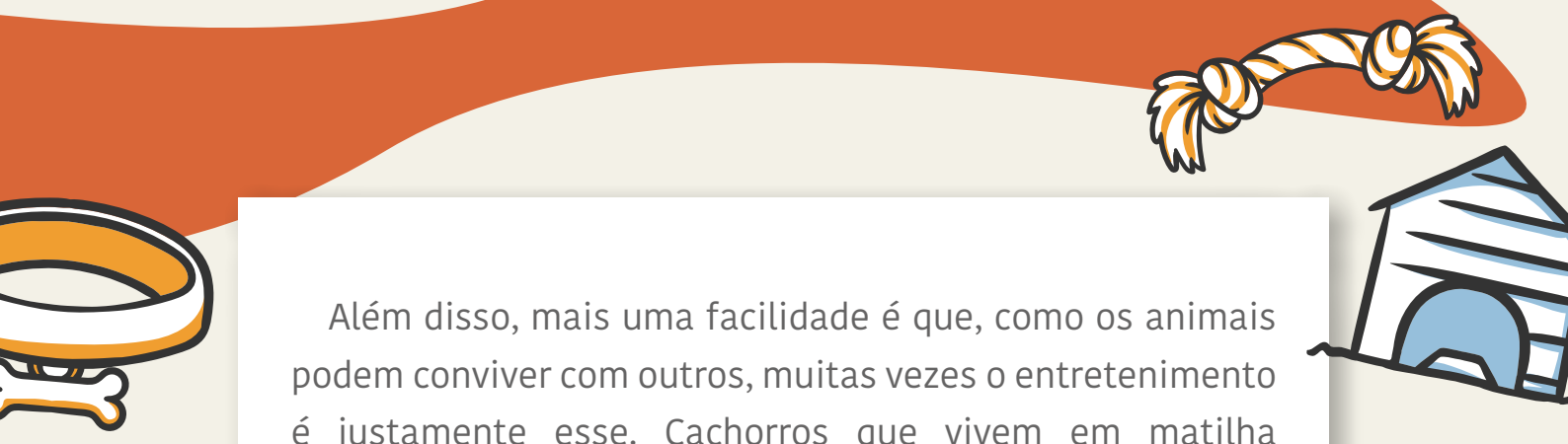
Saiba quais são as facilidades do negócio

Entre as facilidades que esse negócio possui, uma das principais é o fato de que não são necessários inúmeros funcionários para cuidar da creche. O indicado é que o número seja proporcional, porém, poucos profissionais conseguem ter controle e domínio sobre vários animais, o que vai reduzir os custos de operação da creche.



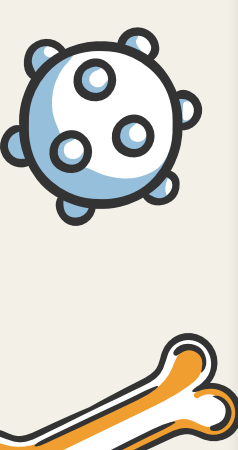
Essa vantagem existe principalmente quando os profissionais possuem o devido treinamento, pois assim saberão utilizar as táticas corretas de comportamento frente aos animais para que o controle e a organização possam ser feitos com mais eficiência, sem necessitar de uma grade maior de funcionários.





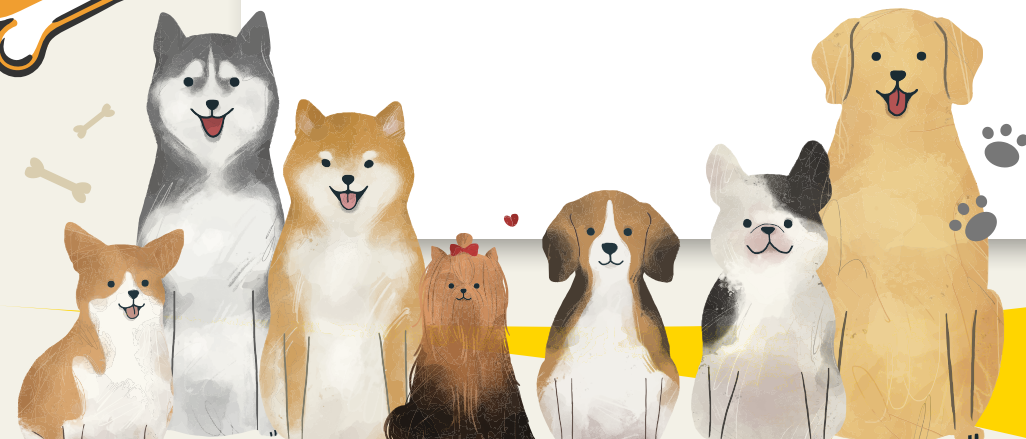
Além disso, mais uma facilidade é que, como os animais podem conviver com outros, muitas vezes o entretenimento é justamente esse. Cachorros que vivem em matilha costumam brincar entre si e gastar muita energia. Assim, a quantidade de estímulo externo pode ser reduzida, facilitando a atividade dos profissionais da creche.

Além disso, quando os animais possuem um bom convívio em grupo, a forma de tratamento se torna mais fácil, pois o cuidado despendido é ao grupo e não precisa ser feito de forma individualizada.



Essa questão costuma permitir que as creches recebam um número um pouco maior de animais, já que a maioria das atividades é desenvolvida em grupos.

É a mesma lógica de um profissional dog walker, que é aquele profissional que passeia com cachorros, quando ele consegue criar grupos de passeios, a atividade rende mais frutos, pois em um único passeio, vários cães são atendidos.



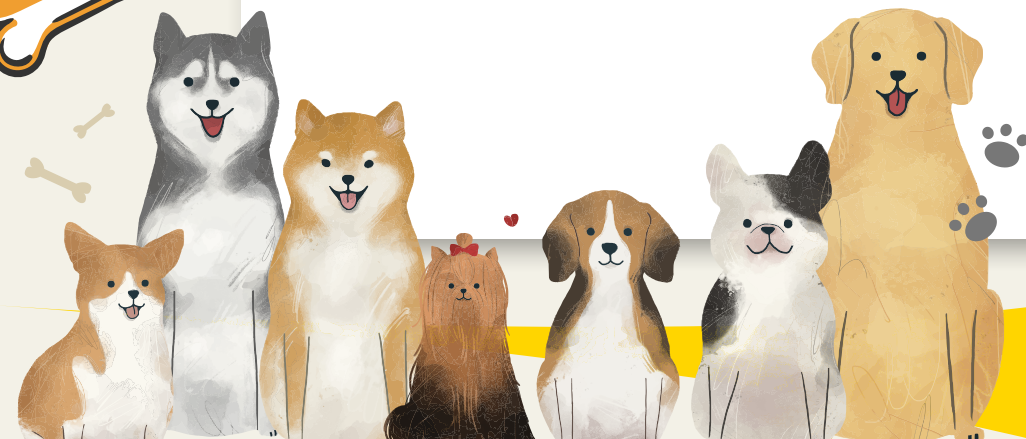
Conheça os cuidados necessários

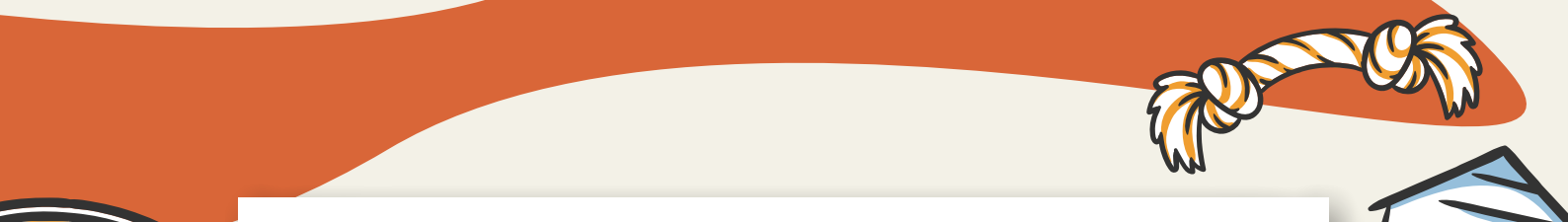
Saber dos cuidados necessários é algo fundamental quando o assunto é creche para cachorros, pois, tudo deve ser feito para garantir a segurança dos animais e dos profissionais.

Portanto, verificar o nível de sociabilidade dos animais na admissão na creche é essencial. Com isso, torna-se possível decidir se um animal pode ficar em convívio com outros ou se precisa ficar mais isolado.

Além disso, esse cuidado para identificar animais mais agressivos também é importante para evitar acidentes com os profissionais, pois eles devem estar preparados, caso tenham que lidar com animais não dóceis.

Claro que aqui deve haver um cuidado ainda maior. Uma coisa é um animal que ainda não está habituado com a convivência com outros cachorros ou pessoas, ou até mesmo que seja um pouco mais agressivo em determinados momentos. Esse tipo de animal pode estar na creche, sob supervisão, sem que seja um grande problema ou risco.

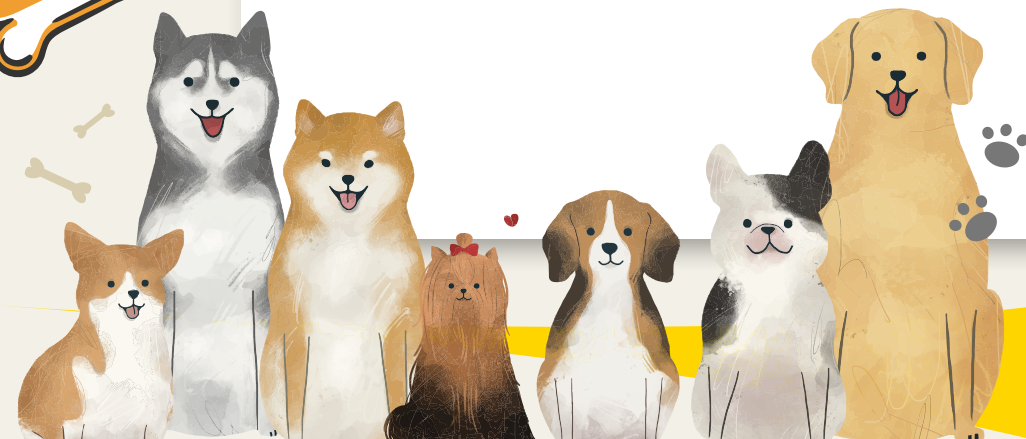
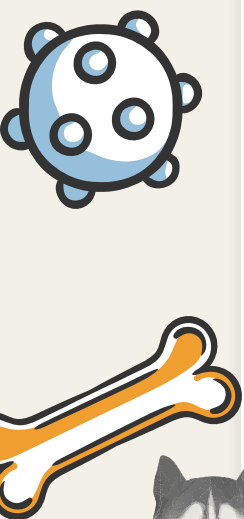





No entanto, animais extremamente bravos podem não ser os ideais para serem recepcionados na creche. Animais desse tipo representam risco descontrolado que pode causar acidentes sérios e comprometer a segurança do funcionamento do ambiente.

Portanto, fazer uma avaliação para identificar esse quesito é indispensável, o que pode ser feito em uma consulta inicial e com uma conversa detalhada com o tutor. Afinal de contas, também é do interesse do tutor que a creche tenha esse tipo de cuidado.

Ademais, outro cuidado é com a saúde dos animais admitidos na creche. Para garantir o bem-estar de todos, só podem ser admitidos cachorros com a carteira de vacinação em dia e com remédios de pulga e vermífugo também em dia. Isso evita contaminações entre os animais e garante o controle da saúde de todos.





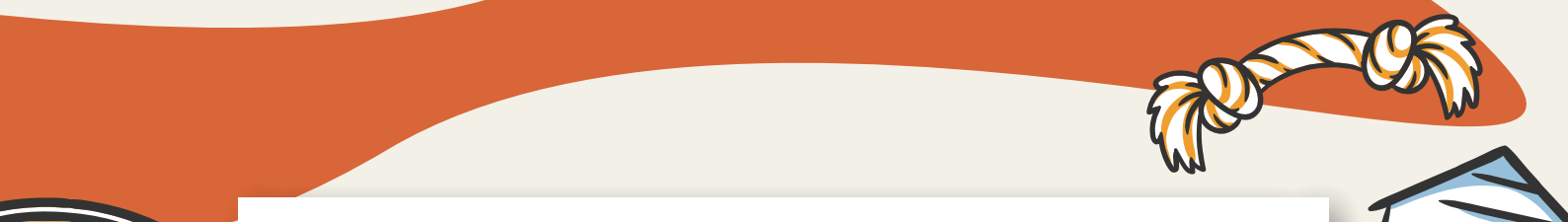
Existem doenças caninas que são muito contagiosas, de modo que o descuido com esse tipo de questão pode causar complicações de saúde em vários animais e isso não é o que se espera de um ambiente profissional de cuidado para animais.

No mesmo sentido, animais no cio devem ser mantidos afastados de outros que não sejam do mesmo sexo para evitar cruzas indesejadas e acarretar problemas para os tutores.


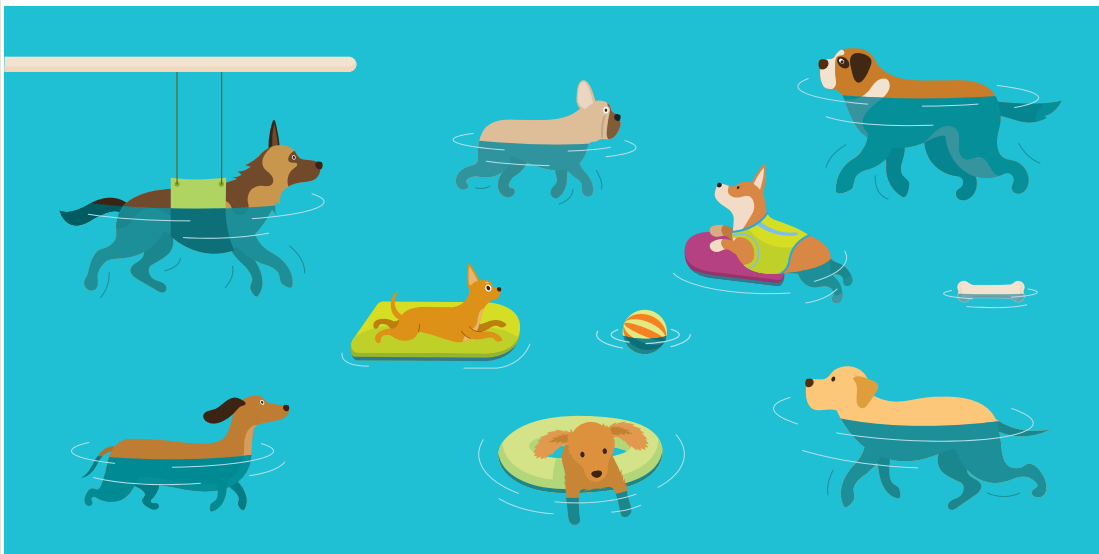
Assim, esse cuidado deve ocorrer em conjunto com os tutores para que aconteça a indicação de quando o período de cio irá começar, mas também, depende da sensibilidade e olhar atento dos profissionais. Isso porque, muitas vezes, o comportamento indicativo de cio pode iniciar sem que o tutor perceba.

Todos esses detalhes devem ser pensados pela creche de cachorros para que os clientes possam ficar tranquilos e seguros ao deixarem seus animais de estimação sob os cuidados do local.


Além disso, caso a creche ofereça banhos de piscina em épocas de calor e até mesmo aulas de natação, nesse caso deve sempre haver supervisão enquanto os cães estiverem na água para que não aconteça nenhum acidente.



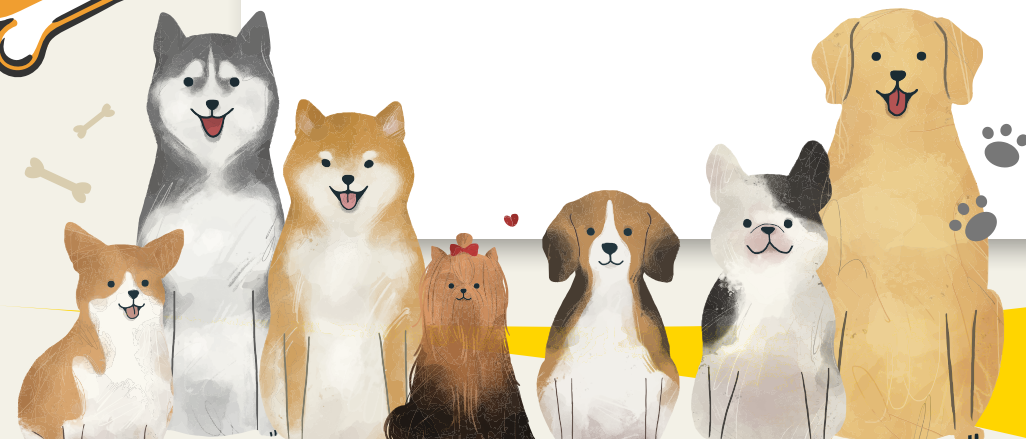
Ainda, mesmo quando os cachorros não estiverem na água, é fundamental que a piscina seja um ambiente protegido. Limitar o acesso dos cães e bloquear a piscina quando não estiver sendo utilizada é indispensável, pois, assim não há riscos de algum animal cair na água e um acidente acabar acontecendo.



Outro cuidado necessário é em relação à separação eficiente entre ambientes de uso livre dos animais e da recepção da creche. As portas que dão acesso à rua devem ficar bloqueadas para o acesso de animais, evitando fugas e transtornos que podem ter desfechos graves.



Assim, investir em telas de proteção e até mesmo em grades portáteis para portas e corredores, pode ser uma ação muito importante na busca pelo isolamento de portas externas.



Conheça as melhores maneiras para divulgação

Mais um ponto importante para ser trazido na ideia de negócio de uma creche de cachorros é sobre as maneiras de divulgação.

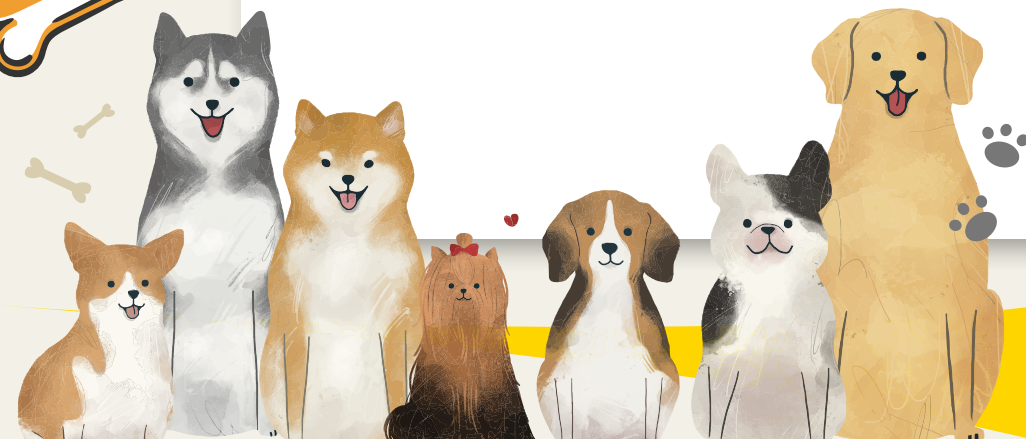


A principal forma de divulgação para esse tipo de atividade é a online, pois, o marketing digital é o que mais possui força atualmente. Isso porque, cada vez mais é maior o número de pessoas que utilizam a internet para tarefas do dia a dia e para lazer.

De acordo com pesquisa do IBGE, 82,7% dos domicílios no Brasil contam com acesso à internet, um percentual bastante significativo.

Além disso, o país conta com 134 milhões de pessoas que são usuárias de internet, sendo que quase 60% das buscas realizadas, são justamente sobre serviços e produtos.

Portanto, é nesse ambiente virtual que o negócio deve ser divulgado para que os clientes possam encontrar e realizar contratação de forma mais prática. Para isso, mais de uma ferramenta pode ser utilizada. É o que veremos a seguir.



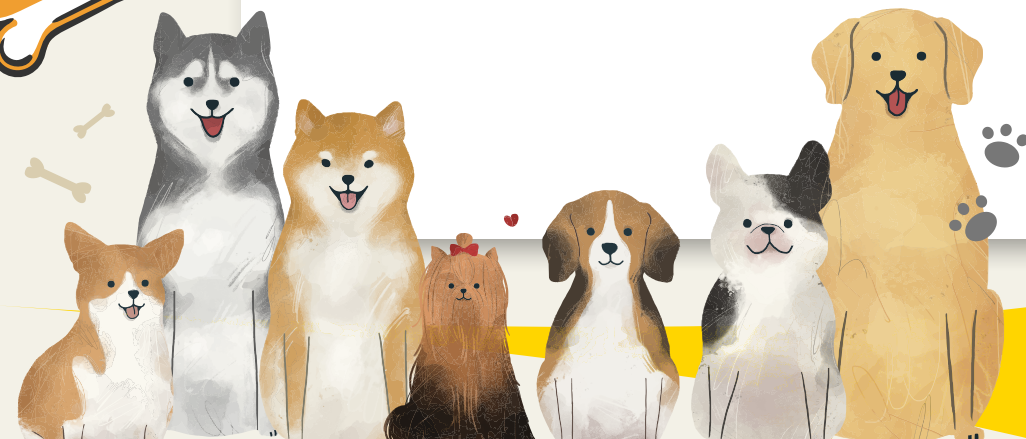
Redes Sociais

Como demonstrado acima, os brasileiros estão cada vez mais conectados à internet. Mais de 140 milhões de brasileiros acessam as redes sociais, o que significa que as chances de comunicação e publicidade dentro das redes sociais são enormes.

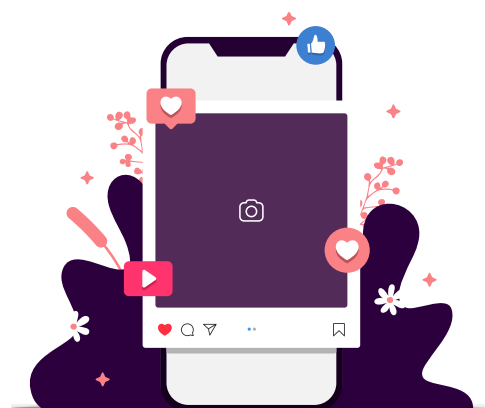
Por isso, uma creche de cachorros deve investir em divulgação através das redes sociais, como Facebook e Instagram. Nesses dois ambientes, a criação de um perfil comercial é gratuita e simples e com resultados muito positivos.

As redes sociais se tornaram uma espécie de cartão postal dos negócios e empresas de diversos setores, pois se um potencial cliente deseja conhecer os serviços ou produtos, busca as redes sociais do negócio para ver maiores detalhes.

Assim, publique conteúdos informativos e que sejam relevantes para os clientes, com informações sobre os detalhes de cada serviço oferecido na creche, diferenciais e dados de localização e contato.



No Instagram, que é uma rede muito visual e que comporta muitos vídeos e fotos, a creche tem a oportunidade de demonstrar visualmente as instalações e os serviços oferecidos.

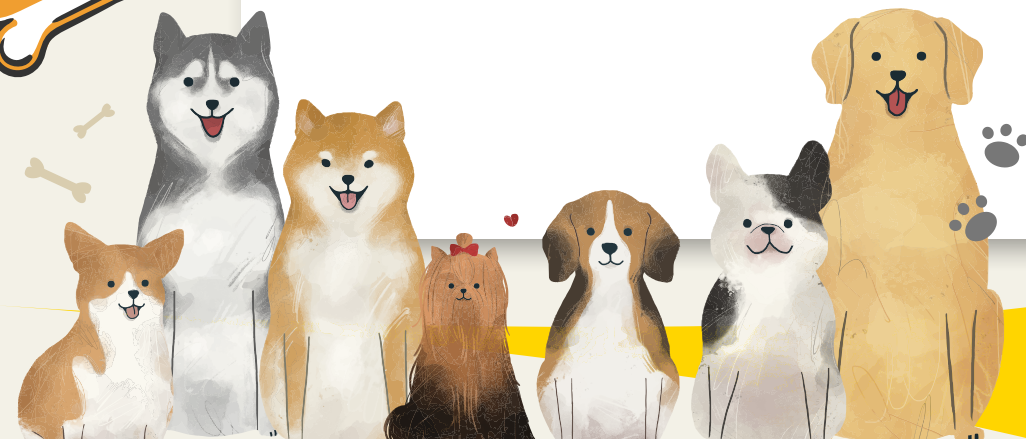


Publicar fotos de qualidade e vídeos demonstrativos ajuda o cliente a se decidir pela contratação do serviço.

Porém, não basta apenas publicar fotos e informações e não ter interatividade. Estar atento aos perfis do negócio nas redes sociais para responder e interagir com os clientes é tão importante quanto estar presente no meio digital.

Para isso, utilizar uma ferramenta de automação é uma das alternativas mais viáveis para garantir que o perfil seja atualizado e que tenha interação de forma satisfatória, sem que o proprietário da creche ou funcionário tenha que ficar várias horas por dia na plataforma.

Assim, a automação funciona através de um software que é programado para encontrar clientes, responder comentários e mensagens e realizar outras ações, tudo de forma automática.



Blog

Outra forma de publicidade que o negócio pode utilizar é o blog. Nesse ambiente, torna-se possível publicar temas mais completos e chamar a atenção do cliente em potencial através de posicionamento no Google e estratégias de marketing.



Assim, quando um cliente pesquisar no Google buscando uma creche para cachorros, ao encontrar o blog do negócio e ler um conteúdo demonstrando os benefícios que esse tipo de local pode oferecer aos cachorros, por exemplo, as chances de ocorrer a contratação são elevadas.

Essa é uma espécie de publicidade que é muito utilizada atualmente e que pode gerar bons resultados.

Inclusive, através do blog existe a chance de obter dados do cliente. Ao acessar o blog, o cliente pode receber a oferta de baixar um conteúdo exclusivo que seja relevante e, para isso, ele apenas precisa informar alguns dados, como nome, e-mail ou WhatsApp.

Através da coleta desses dados, a creche para cachorros consegue ter meios para criar mais publicidade através de e-mail marketing.

E-mail Marketing

Para poder usar a estratégia de e-mail marketing, ter o e-mail do cliente em potencial, é imprescindível. É aí que as táticas como as apresentadas acima são ainda mais importantes, pois, possuindo os dados do cliente, e-mails podem ser enviados com informações sobre promoções, descontos e serviços.



Cartão virtual

O cartão de visita também é uma forma de fazer publicidade para esse tipo de negócio. Neste caso, falamos especialmente sobre o cartão de visita virtual. Essa modalidade de cartão tem a mesma função do cartão físico, porém é totalmente digital.

Uma arte é criada e nela são acrescentadas informações como link para redes sociais, endereço e WhatsApp. Para que cliente entre em contato com a creche, basta que ele clique no local indicado no cartão e pronto, é redirecionado de forma automática para o endereço que você quer.

Esse tipo de cartão conta com diversas vantagens em relação ao físico, principalmente porque o cliente não o perde. Toda vez que precisar, basta acessar o e-mail ou o WhatsApp e encontrar o cartão.

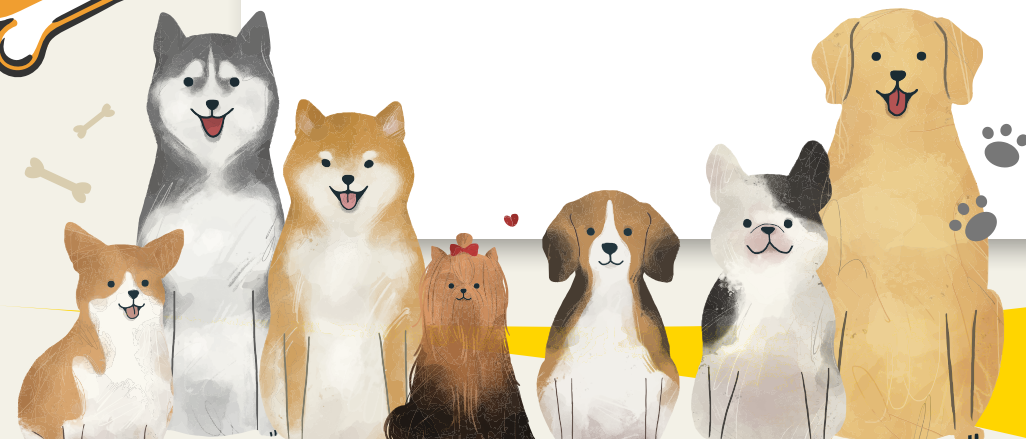
Além disso, é uma forma econômica pois, muitas vezes, o cartão é desenvolvido uma única vez e, a partir daí, pode ser editado se alguma informação for alterada, e não precisa solicitar novos lotes, pois não há quantidade limitada de utilização.

Parcerias

Parcerias também podem ser um meio de publicidade para a creche para cachorros. Nesse caso, um dos principais locais para buscar parceria é em veterinárias e pet shops, já que são ambientes em que os mesmos clientes podem transitar.



Sendo assim, ao criar uma rede de parcerias, cada negócio promove o outro que é de um ramo parecido, que compartilha clientes, porém não existe concorrência, o que se torna positivo em todos os sentidos.



Como conquistar os clientes?

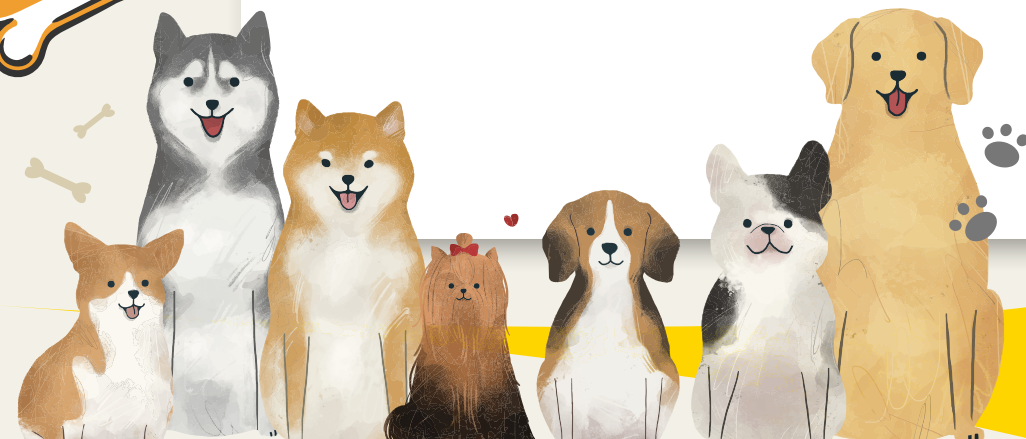
Saber como conquistar clientes é mais uma informação essencial fornecida neste ebook.

Atrair e conquistar clientes são passos que podem gerar muita dúvida e insegurança, pois, são questões essenciais para o sucesso de qualquer negócio.

Porém, existem táticas a serem seguidas, sendo que uma das primeiras, é o direcionamento da publicidade aos clientes certos.

Além disso, oferecer um serviço que seja de qualidade também deve ser prioridade, pois facilitará para a creche conseguir conquistar novos clientes a cada momento.

Nem sempre o principal fator para conquistar o cliente é o preço, pois, muitas vezes se o preço for competitivo, mas o serviço não for de qualidade, o cliente não irá realizar a contratação. E isso é ainda mais importante quando envolve o bem-estar do animal de estimação do tutor.



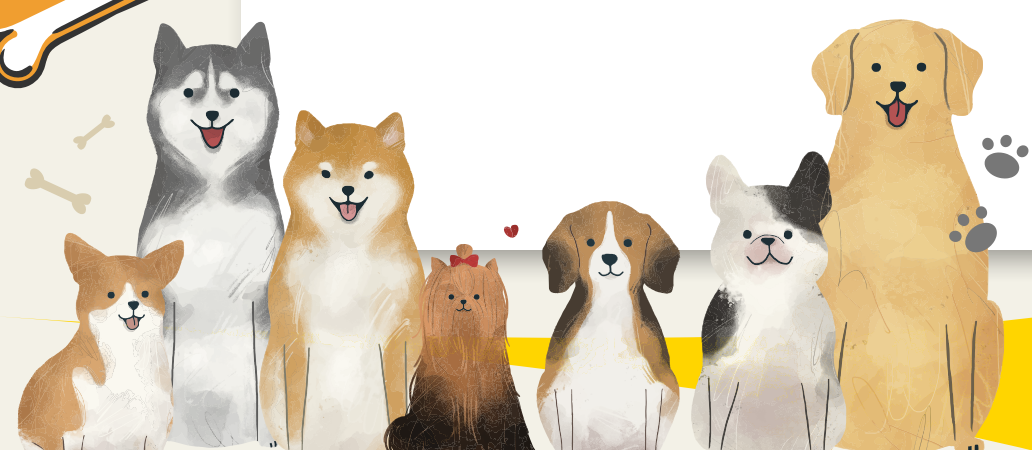
Saiba o que fazer para fidelizar clientes

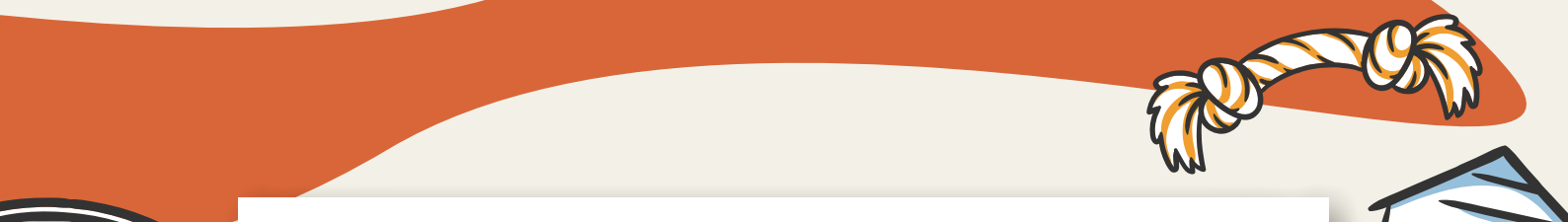
Além da parte de conquistar, a fidelização dos clientes também precisa de bastante atenção, pois, clientes fidelizados permitem que o negócio tenha uma projeção de faturamento. Com isso, se torna possível investir em melhorias e criar planejamentos de desenvolvimento.

Para tanto, estratégias como promoções e clubes de vantagens podem ser aplicadas. Crie táticas que façam com que o cliente queira continuar consumindo o serviço da creche como, por exemplo, um clube de vantagens em que depois de utilizar o serviço por 2 meses, no terceiro mês tem desconto de 30%.

O exemplo acima demonstra que a vantagem precisa ser significativa para o cliente, não sendo eficiente a criação de estratégias superficiais, como descontos de 5%.

Além disso, outra tática que pode surtir efeito para fidelizar clientes, principalmente no início do negócio, são promoções em que o cliente leva um amigo para contratar os serviços da creche e recebe um desconto em troca.



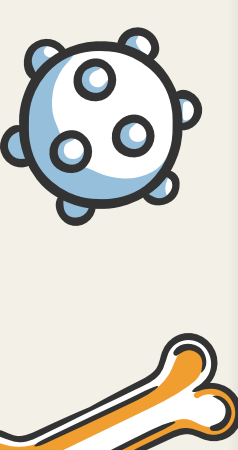


Essa tática serve até mesmo na questão de conquistar e atrair novos clientes, pois dependendo da vantagem oferecida, o atual cliente vai ter um bom empenho para conseguir fazer com que algum amigo contrate o serviço também.

Considerações finais

Dessa maneira, a ideia de um negócio de creche para cachorros tem tudo para ser promissora, ainda mais seguindo as orientações e dicas apresentadas nesse ebook.

Isso porque, esse mercado está em expansão, o que permite a chance de inovação e de oferecer serviços ainda mais completos e profissionais para garantir a qualidade e o bem-estar dos animais.



Portanto, invista na profissionalização do serviço, estrutura e organização do negócio e observe todos os cuidados e informações apresentadas para estar preparado para oferecer exatamente o que os clientes necessitam.



www.sebrae.com.br | 0800 570 0800

