



O QUE É GESTÃO À VISTA E COMO APLICAR NA SUA EMPRESA

SEBRAE

O QUE É GESTÃO À VISTA E COMO APLICAR NA SUA EMPRESA

SUMÁRIO

AFINAL, O QUE É UMA GESTÃO?	2
QUAL É A DIFERENÇA ENTRE GESTÃO E ADMINISTRAÇÃO?	3
A HISTÓRIA POR TRÁS DO REAL CONCEITO DE GESTÃO	4
GESTÃO À VISTA: O QUE É E QUAL A SUA IMPORTÂNCIA?	6
QUAIS BENEFÍCIOS A GESTÃO À VISTA PODE OFERECER ÀS EMPRESAS?	8
1. OTIMIZA O CONTROLE DE METAS.....	9
2. COLABORADORES MAIS ENGAJADOS.....	9
3. CONSEGUIE IDENTIFICAR PONTOS INEFICIENTES.....	9
4. TOMADA DE DECISÃO AINDA MAIS EFICIENTE.....	10
5. DESENVOLVE A CULTURA ORGANIZACIONAL.....	10
6. IDENTIFICA OPORTUNIDADES E RISCOS.....	11
E AS VANTAGENS?	11
1. REDUÇÃO DE CUSTOS.....	12
2. REDUZ A ROTATIVIDADE.....	12
QUAIS SÃO OS PASSOS PARA APLICAR A GESTÃO À VISTA EM UMA EMPRESA?	13
1. DEFINA OS PROCESSOS QUE DEVEM SER MEDIDOS.....	14
2. ESCOLHA OS KPIs QUE SERÃO USADOS.....	14
3. ESCOLHA O PAINEL DE INTERFACE PARA A GESTÃO À VISTA.....	14
4. REALIZE AJUSTES E ACOMPANHE O PROCESSO.....	15
EXEMPLOS PRÁTICOS DE GESTÃO À VISTA	16
1. QUADRO DE ATIVIDADES.....	16
2. DASHBOARD DE INDICADORES.....	17
3. PLANEJAMENTO DO PERÍODO.....	18
COMO TER AJUDA DA TECNOLOGIA NA GESTÃO À VISTA?	19
CONCLUSÃO	21

A alta competitividade mercadológica acaba exigindo que as empresas e negócios busquem por alternativas diferentes para obterem uma gestão ainda mais otimizada e eficiente. E essa gestão deve estar inteiramente focada na conquista de excelentes resultados, e que, acima de tudo, consiga compreender todos os processos e aspectos organizacionais de uma empresa.

Uma das opções para resolver esse objetivo de maneira eficiente é a gestão à vista, que nada mais é um tipo de metodologia de gestão empresarial onde os indicadores de desempenho costumam ser apresentados em quadros acessíveis e visíveis para todos os funcionários da empresa.

Levando em consideração o dinamismo da sociedade atual, onde todos os processos tendem a se modificar de forma rápida, as atividades de uma empresa também se tornam mais práticas e ágeis, no simples objetivo de fazer um acompanhamento taxativo acerca das necessidades e demandas dos consumidores em questão.

Assim, podemos perceber a importância de termos a prática constante de aplicar uma gestão mais efetiva, que busque integrar todos os funcionários e equipes do trabalho, a fim de se que possa atingir os mesmos objetivos a partir de uma comunicação confiável e transparente.

Deseja melhorar ainda mais os resultados de sua empresa? Então, confira o nosso ebook até o final e entenda o motivo pelo qual a gestão à vista é tão importante.



AFINAL, O QUE É GESTÃO?

Em resumo, o significado mais direto e puro da gestão, é simplesmente o ato de gerenciar pessoas, ativos, processos e estratégias em um alinhamento que parte para um objetivo em comum. Esse alinhamento é o que determina a gestão hoje em dia no mercado.

Logo, o empreendedor ou gestor capaz de realizar essa função acaba sendo aquele que cria metas e define caminhos, a fim de identificar os elementos que precisam ser reforçados ou resolvidos dentro da empresa, com o objetivo de alcançar o ponto desejado.

Em outras palavras, o gestor necessita de capacidades para pensar de forma estratégica, analisar a liderança e, não menos importante, os indicadores de desempenho. De forma prática, notamos que acaba sendo um perfil totalmente agregador, tal como um maestro de orquestra, que acaba se preocupando com o passo de cada instrumento, a fim de gerar resultados de forma mais harmoniosa.



QUAL É A DIFERENÇA ENTRE GESTÃO E ADMINISTRAÇÃO?

É comum que colaboradores e superiores imediatos tendam a confundir gestão e administração, usando-as como se oferecessem o mesmo significado. A administração é voltada para os processos, ou seja, as etapas de um planejamento estratégico, que deve ocorrer de forma otimizada, a fim de alcançar os resultados esperados e mais demandados.

Em geral, a gestão não acaba se limitando à parte técnica do trabalho de empreendedores, CEOs ou diretores. Além de conhecer muito bem as etapas operacionais do negócio, a gestão também deve conhecer o mercado, ficar de olho em novidades, tendências tecnológicas, entre outros processos relacionados.



Logo, podemos entender que o perfil da gestão, na verdade, acaba sendo ainda mais completo do que administrativo. Por esse motivo, não basta simplesmente fazer funcionar, mas sim, promover impacto e uma excelente operação nos processos internos da empresa que, conseqüentemente, acaba afetando positivamente o seu público. Nesse sentido, a interligação entre o gerenciamento de colaboradores e o conhecimento de pessoas acaba sendo de extrema importância.



A HISTÓRIA POR TRÁS DO REAL CONCEITO DE GESTÃO

A origem do termo "gestão" é latina e confere uma ideia a respeito do que ela continua significando até os dias atuais. Isso porque os empreendedores buscam sempre sucesso em suas carreiras, elevando suas empresas e negócios para outros patamares mais competitivos.

Em latim, a palavra começou como “gestio”, que está relacionada ao termo *gesto* — pode ser algo relacionado a um processo feito ou apontamento de algo. Além disso, estima-se que o próprio termo latino tenha sido advindo do verbo “gerere”, que passou a evoluir tanto gerenciamento, quanto para a própria criação em si.

A transição desse termo para o mundo empresarial existe desde que o modelo de negócios privados existe. Para que possamos entender melhor essa relação, podemos criar uma ligação com outra palavra que acaba tendo origem nesse radical do latim. A palavra é “gestação”.

De forma conceitual, sabemos que a gestação trata-se de um processo de nutrir, cuidar e preparar um determinado organismo, até que o mesmo consiga ser formado o suficiente para conseguir sobreviver no meio externo de forma independente, ou seja, sozinho. Contudo, na gestão que tendemos a conhecer hoje, em suas variadas formas, acaba se tornando o equilíbrio que diversos profissionais oferecem às empresas.

A formação de um organismo é distinta, otimizado e que também possui uma carga de autonomia para fazer operações, sem que, necessariamente, o líder precise cuidar de todos os processos e a todo instante.

Inclusive, essa é uma excelente pista para quem deseja se tornar um excelente gestor: saber delegar. Logo, entendemos que empreendedores que acabam centralizando demais a sua gestão, podem se tornar o próprio problema para o negócio.

Portanto, entendemos que o ato de gerir nada mais é do que um ato de nutrição e de muito cuidado. Assim, você acaba criando as condições para que a sua empresa consiga caminhar de forma

Além disso, é importante entender que a gestão à vista acaba sendo criada através de padrões visuais claros e que oferecem uma compreensão ainda mais fácil, tornando-os indispensáveis para garantir a interpretação correta acerca dos dados e informações que são apresentadas.

Através desse modelo, notamos que existe uma transparência total em relação ao desempenho do negócio e, além de tudo, os integrantes da corporação acabam ficando cientes sobre os determinados pontos que necessitam de melhorias, a fim de que as metas estabelecidas sejam conquistadas de forma eficiente.





QUAIS BENEFÍCIOS A GESTÃO À VISTA PODE OFERECER ÀS EMPRESAS?

Se o seu negócio ainda não possui um modelo de gestão à vista aplicado em seus processos internos, saiba que pode estar perdendo grandes chances de promover melhorias significativas ao negócio, já que a ferramenta possui ações que impactam diversos ângulos. Por esse motivo, confira abaixo os principais benefícios de uma gestão à vista implementada em sua empresa:

1. OTIMIZA O CONTROLE DE METAS

Com a utilização da gestão à vista, a empresa acaba mostrando para todos os quadros de comparação do desempenho em relação a cada colaborador, incentivando uma competição eficiente e sadia entre os colaboradores da empresa, a fim de gerar bons resultados.

Nesse quadro, também é possível perceber qual é o tipo de porcentagem da meta mensal ou até mesmo semanal que já tenha sido atingida por parte da equipe. Esse processo contribui ainda mais para o reforço da necessidade de engajamento de cada colaborador, de forma que a empresa torne-se ainda mais bem sucedida no mercado.

2. COLABORADORES MAIS ENGAJADOS

Em um cenário onde os colaboradores possuem mais autonomia para o trabalho, a tendência é que o compromisso e a responsabilidade emocional com a empresa tendam a aumentar. A consequência disso são equipes mais engajadas, bem como uma produtividade mais elevada.

Assim, você também perceberá que existe uma melhoria nos resultados bem como nas tarefas executadas e de projetos na organização em si.

3. CONSEGUE IDENTIFICAR PONTOS INEFICIENTES

Quando uma empresa consegue aplicar a gestão à vista de forma eficiente em seus processos internos, é possível fazer



uma avaliação acerca de cada setor da empresa. Isso facilitará a identificação de quais são os pontos que podem ser considerados como riscos e que acabam influenciando, de forma direta, os respectivos resultados do negócio e, conseqüentemente, o financeiro da corporação.

4. TOMADA DE DECISÃO AINDA MAIS EFICIENTE

Entre os diversos benefícios e vantagens de investir e implantar esse tipo de gestão na sua empresa, percebemos a possibilidade de passar a tomar decisões de forma mais certa e em tempo reduzido.

Essa vantagem tende a acontecer unicamente pelo fato dos gestores conseguirem ter acesso em tempo real a cada tarefa que é executada. Com isso, é possível prevenir-se de situações problemáticas eventuais, além de propor soluções de forma antecipada.

5. DESENVOLVE A CULTURA ORGANIZACIONAL

Uma das questões mais interessantes da gestão à vista, é que ela oferece total potencial para divulgar a cultura organizacional, fazendo com que a apresentação das informações seja transformada em um processo de melhoria da comunicação interna. Assim, a aplicação desse controle precisa ser de forma geral, ou seja, em todas as áreas da companhia.

Obviamente que cada setor ou funcionário terá suas próprias especificidades, e por isso, não é sempre que conseguimos

realizar essa mudança de forma rápida. Porém, é importante que ela seja incorporada em toda a organização.

É essencial que a cultura seja difundida e utilizada da melhor forma possível e em cada ambiente, embora as informações apresentadas da área financeira, por exemplo, sejam totalmente diferentes dos que estão publicados na área de marketing, consiga fazer com que as informações fiquem alinhadas através de uma comunicação interna ainda mais eficiente.

6. IDENTIFICA OPORTUNIDADES E RISCOS

Outra vantagem que podemos perceber com integração da gestão à vista, é que ela pode acabar sendo percebida com a aplicação desse modelo, bem como a possibilidade de realizar identificações de riscos e até mesmo de oportunidades para fazer o acompanhamento de dados.

Esse controle tende a ajudar na minimização de possíveis falhas e, ainda por cima, consegue auxiliar na liderança, para fomentar uma tomada de decisão muito mais eficiente e rápida para propor soluções e melhorar os respectivos resultados.

E AS VANTAGENS?

Agora que conseguimos definir os benefícios advindos da implementação de uma gestão à vista, está na hora de percebermos o que essa gestão vai trazer de vantagem para o seu negócio em relação aos demais concorrentes. Veja abaixo quais são elas:



1. REDUÇÃO DE CUSTOS

Quando um negócio comum não entende os benefícios da gestão à vista, ela busca terceirizar esse serviço com outras empresas especializadas nesse assunto, promovendo ainda mais dívidas para o fluxo de caixa. Ou então, quando percebe a necessidade de incorporar um novo setor para direcionar processos para esse tipo de gestão.

No decorrer desse e-book, pudemos entender que a gestão à vista é facilmente implementada no ambiente interno. De forma prática, ela pode ser realizada através de um único representante, fazendo com que a ideia e as informações sejam espalhadas entre os setores, de forma orgânica.

Ao fazer isso, sua empresa reduz bastante os custos com maquinário, novas contratações, infraestrutura, impressões, já que muitas delegações são conduzidas internamente através de relatórios, entre outros instrumentos que poderiam ser adquiridos para trabalhar na gestão à vista.

2. REDUZ A ROTATIVIDADE

Não menos importante do que a redução de custos, é perceber que, ao implementar a gestão à vista em seus processos internos, a taxa de demissão poderá ser cada vez menor, gerando menos custos para a companhia. Isso porque diversos empreendedores e gestores tendem a demitir funcionários por conta de atividades ou processos mal formulados.

Entretanto, muitas vezes, esse problema não está centrado no funcionário, mas sim na logística das atividades, que acabam

não sendo demonstradas da real forma. Com a gestão à vista, todos os processos se tornam mais solúveis e as atividades ainda mais fáceis e dinâmicas de serem produzidas, qualificando ainda mais os funcionários e desenvolvendo-os cada vez mais para um caminho de prosperidade.



QUAIS SÃO OS PASSOS PARA APLICAR A GESTÃO À VISTA EM UMA EMPRESA?

Para que essa gestão realmente ofereça benefícios positivos à organização, ela precisa ser implementada com extrema cautela, buscando seguir um passo a passo que garanta o seu bom funcionamento. Sendo assim, acompanhe abaixo os passos necessários para implementar uma gestão à vista de forma eficaz em sua empresa:

1. DEFINA OS PROCESSOS QUE DEVEM SER MEDIDOS

Antes de qualquer coisa, é necessário que a empresa tenha como mente a geração de valor para seus clientes.

Logo, ao entendermos de fato o que o consumidor tende a valorizar no produto ou serviço oferecido, acaba ficando bem mais fácil definir quais devem ser os processos que precisam ser medidos. Assim, se a qualidade de atendimento ao cliente acaba sendo vista como um diferencial competitivo para a sua marca, nada mais estratégico do que monitorar essa etapa com mais afinco.

2. ESCOLHA OS KPIs QUE SERÃO USADOS

Como saber se os colaboradores da empresa estão, de fato, oferecendo consultorias aos clientes e não apenas “empurrando” uma venda, apenas para conseguir bater só mais uma meta? Em algumas ocasiões, pode ser necessário realizar uma pesquisa digital online de forma bimestral ou mesmo trimestral.

Nos contextos atuais, existem diversas plataformas que oferecem essas atividades com mais confiabilidade e praticidade, a fim de que seja possível selecionar KPIs mais adequados para cada processo.

3. ESCOLHA O PAINEL DE INTERFACE PARA A GESTÃO À VISTA

Em suma, há diversas opções para essa etapa, tais como o Google Sheets e até mesmo o Excel. Eles ajudarão nos respectivos



controles dos indicadores. De forma prática, eles podem acabar oferecendo a criação de gráficos com compreensão fácil e didática e que podem ser colocados em grandes painéis.

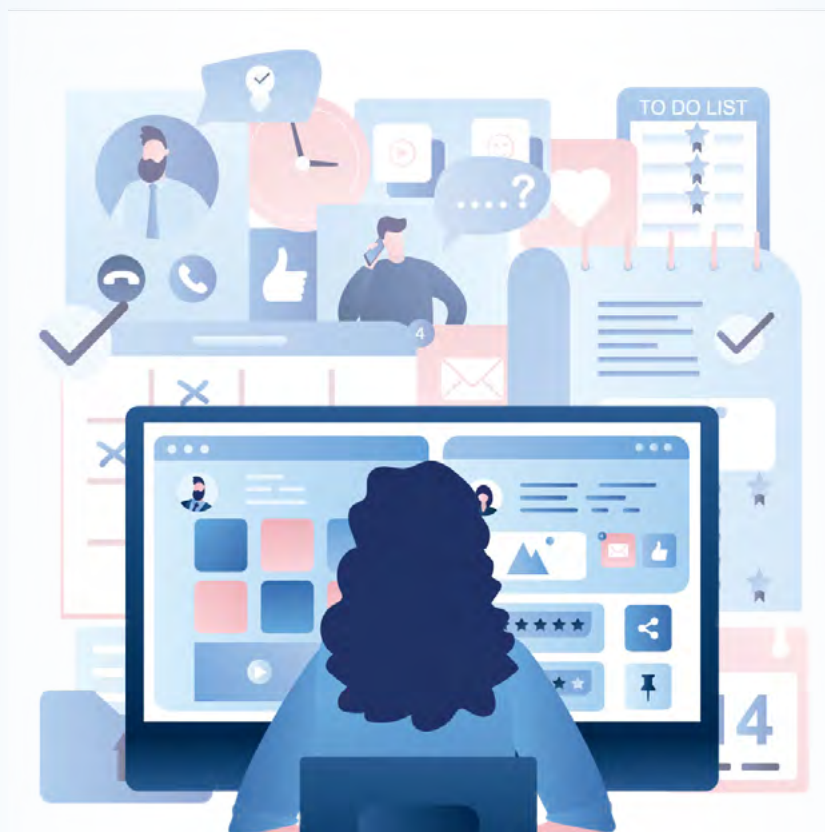
Sem contar que pode acabar dispondo de tecnologias e softwares para realizar um acompanhamento de metas criadas que tendem a apresentar um layout ainda mais personalizado. Um funil de vendas também acaba sendo um modelo de gestão à vista e que evidencia a forma em que as vendas da empresa estão indo.

4. REALIZE AJUSTES E ACOMPANHE O PROCESSO

De nada adianta entender como realizar a montagem da gestão à vista, caso os resultados não sejam monitorados e analisados de forma contínua. Por esse motivo, tenha em mente que esse tipo de gestão tem como base o entendimento das mudanças em rápidos cenários e, depois, busca auxiliar na tomada de ações necessárias para contribuir com a redução de erros e o aumento de ajustes.

Através da visualização em tempo real em relação aos painéis usados na gestão à vista, existe um tipo de ação que costuma ser ainda mais estruturada e coordenada pelo empreendedor ou gestor da área, fazendo com que os pequenos gargalos que tendem a comprometer os resultados dos processos, sejam reduzidos ou eliminados.





EXEMPLOS PRÁTICOS DE GESTÃO À VISTA

Para que possamos entender de forma ainda mais prática o funcionamento e a forma em que se deve empregar esse tipo de gestão na empresa, é importante entender alguns exemplos práticos para implementar a ferramenta de forma eficiente. Confira abaixo alguns deles:

1. QUADRO DE ATIVIDADES

Um dos quadros de atividades que são mais populares no mundo empresarial é o famoso Kanban. Na verdade, trata-se de um termo em japonês, que significa “cartão”. Quando a empresa

investe nesse tipo de ferramenta, ela irá dispor de cartões para indicar a forma em que o andamento de fluxos de produção está sendo conduzido, sendo que cada cartão utilizado contém algumas orientações sobre as atividades, seja “como executar”, “finalizado” ou “em andamento”.

Além disso, o sistema kanban possibilita um controle mais detalhado e eficaz sobre a produção com informações em relação a quando, quanto e o que, respectivamente, deve ser produzido.

Esse método poderá ser utilizado em sua versão mais eletrônica, agregando ainda mais agilização no que se refere a atualização de tarefas e, assim, evita a perda de qualquer tipo de cartão. O [Trello](#) é uma excelente ferramenta para essa atividade e é gratuita para uso com até 10 cartões.

2. DASHBOARD DE INDICADORES

Em geral, os dashboards se caracterizam como painéis que envolvem informações em relação a diversos tipos de indicadores, e além de tudo, podem acabar estimulando uma competição — de forma saudável — entre os times. Esse processo ocorre por meio de desempenhos, comparações e até mesmo dos objetivos conquistados.

Entretanto, precisamos entender que os painéis precisam estar constantemente atualizados, a fim de mostrar coerência em relação aos conceitos de gestão à vista e oferecer mais valor às informações.

3. PLANEJAMENTO DO PERÍODO

O principal objetivo do planejamento do período é o de indicar direções e ações para todos os envolvidos na equipe da sua empresa. Esse tipo de gestão consiste em realizar novos planos de atividades, levando em consideração os obstáculos que podem acabar surgindo no decorrer da execução, bem como os recursos que são necessários para a implementação, sejam tecnológicos, financeiros ou humanos.

Sem contar nos prazos que devem ser respeitados, as responsabilidades e até mesmo o retorno que todos esperam sobre o investimento oferecido. Em geral, o principal objetivo da gestão à vista é o de proporcionar feedbacks contínuos, a fim de que os colaboradores consigam ajustar a maneira de realizar trabalho e, tudo isso, em tempo real.

Por esse motivo, a prática torna-se crucial para reduzir os índices de retrabalho e erros, oferecendo maior eficiência nas atividades medidas e o respectivo sucesso dos projetos em questão.





COMO TER AJUDA DA TECNOLOGIA NA GESTÃO À VISTA?

No mercado atual, existem alguns sistemas voltados para a gestão à vista. Sendo assim, estamos falando de ferramentas que podem ser utilizadas em diversas plataformas digitais, desde televisões de LED a tablets e smartphones.

Esses tipos de softwares possibilitarão uma dashboard — painel de controle — com uma apresentação mais visual de informações e dados mais relevantes. Entretanto, é importante saber que esses painéis sejam idealizados, de forma a oferecer um rápido entendimento do usuário.

Logo, quando dispomos de diversos tipos de gráficos, esse processo facilita a compreensão e acaba permitindo que o usuário consiga entender o seu respectivo resultado com mais rapidez. Por esse motivo, os dados e informações precisam ser ajustados e consolidados para as pessoas que irão visualizá-los.

Além disso, a gestão à vista também acaba possibilitando a apresentação de informações que tendem a ser processadas em sistemas de liderança das empresas. Popularmente conhecido como ERP — Enterprise Resource Planning —, esse programa irá integrar todos os processos de uma empresa, desde a entrada de uma nota fiscal de um tipo de insumo até o recebimento de um título de um cliente.

Os dados advindos da ERP geram informações que são apresentadas, preferencialmente de forma gráfica, nos respectivos painéis de controles — as dashboards — e dessa forma, precisam estar distribuídos e instalados através de todos os setores da empresa.

Isso porque a gestão à vista é um sistema bem claro, e acaba mostrando para todos os setores, as respectivas operações feitas pelo negócio durante todo o seu processo. Contudo, existem desafios em sua aplicação, pois sabemos que não é uma mudança excessivamente rápida. Entretanto, ela é totalmente necessária, pois consegue gerar excelentes resultados, seja a curto ou a longo prazo.





Conforme vimos, a gestão à vista é um tipo de gerenciamento de suma importância para as empresas, especialmente àquelas que desejam possuir mais competitividade no mercado. Muitos empreendedores tendem a achar que esse status só acontece quando passamos a aumentar o volume de vendas e, logo, nosso volume de receita.

Contudo, o processo de competitividade empresarial começa de “dentro para fora”. Ou seja, para se chegar à qualidade e na quantidade de ofertas ao público, é necessário desenvolver e otimizar os processos internos, especialmente as atividades dos colaboradores. E como bem percebemos, a gestão à vista oferece situações visíveis que precisam ser melhoradas em ambiente interno — de forma prática, rápida e fácil de executar.



Grandes players do mercado entendem a importância dessa estratégia, já que são os colaboradores que fazem a roda girar e, logo, nada mais estratégico do que otimizar suas atividades e tornarem mais produtivos, criativos e inovadores e independentes acerca de suas atividades.

Afinal, de nada adianta criar estratégias de crescimento a curto, médio e a longo prazo se as atividades e projeções não estão bem definidas ou entendíveis nos trâmites internos.

Por esse motivo, invista em uma gestão à vista na sua empresa, a fim de que todas as suas atividades sejam mais enxutas, claras e mais propensas a serem concluídas por parte de seus funcionários e gestores. Portanto, agora que você já tirou todas as suas dúvidas sobre esse tipo de gestão, busque aplicá-la em sua empresa.

Caso queira aprofundar ainda em assuntos relacionados ao empreendedorismo, confira as dicas da [Sebrae](#) sobre gestão e tenha sucesso em sua carreira no mercado.





www.sebrae.com.br | 0800 570 0800

